

Panasonic Builders Group

パナソニックビルダーズグループ

MODEL HOUSE COMPLETION TOUR.

モデルハウス完成見学会開催

MODEL HOUSE COMPLETION TOUR.

2017 NOVEMBER 3rd, 4th, 5th AM10:00-PM5:00

販売会も同時開催!!

家族の顔が見える家。

随時ご内覧できます。

TEL : 048-872-4686

イベント
スケジュール
Event
Schedule

開催時間: **AM 10:00 ~ PM 5:00**

※当日お越し頂けない方はご都合に合わせてご案内致します。お気軽にご連絡下さい。

アンケートご記入の方へ!

国分工務店 オリジナル
まな板
プレゼント!



モデルハウス外観: 熊谷市新堀

Panasonic Builders Group | パナソニックビルダーズグループ

テクノストラクチャー 検索



株式会社 国分工務店

〒366-0812 埼玉県深谷市新之口620-3 建設業許可/埼玉県知事(般-28)第15905号・建築工事業・大工工事業

お問い合わせは

048-572-4686

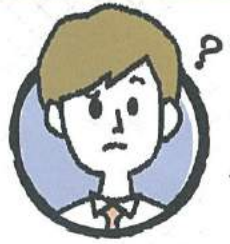
※こちらはパナソニック耐震住宅工法テクノストラクチャーとパナソニックテクノビームの両方を導入する事で、お客様とご共
に二人三脚で住まいづくりを実現していく、建築家とのハウスビルディングスタイルです。

※広告有効期限/平成29年12月末日
※図面と現況が異なる場合は現況優先となります。
※広告制作中に免状の際はご了承ください。

国分工務店

http://www.kokubunkoumuten.com





Panasonic 耐震住宅工法

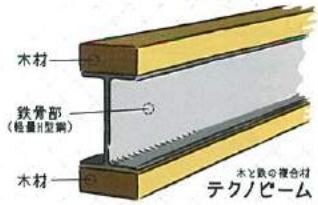
テクノストラクチャー …ってなに？



Q 何が強い？

A 木と鉄の複合梁が強い！

木と鉄を組み合わせた梁を採用することで、タテ向きの力に強い木材と、ヨコ向きの強い鉄、この強い梁が2階や屋根の重さをしっかり支えるから、家の強さを長く保ち、地震などの大きな力がかかってもお互いを補いあう事で強さを発揮します。



Q どれくらい強い？

A 震度7の揺れ×5回の耐震実験をクリア！

実際に構造計算を行った実物大のモデル住宅に、阪神淡路大震災と全く同じ地震波形を与える実験を行いました。震度7という激震を5回与えても、構造に影響はありませんでした！高い耐震性が実証されています。



耐震しないノーステップしない

8.3%

築15年以上の木造住宅は9割以上が耐震性不足…!!

地震に強い家づくりは、地震大国日本にとって大きな課題です。「テクノストラクチャーの家」は家を支える梁に木と鉄を組み合わせた「テクノビーム」を使い、耐震のみならず耐風、耐積雪においても最高等級の住宅性能に対応しています。

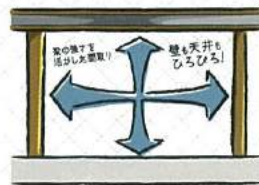
耐震する可能性が91.7%

※プランなどによっては認定を取得できない場合があります。

Q なぜ広くできるの？

A 梁の強さが広々空間を可能に！

一般的な木造住宅では難しい『天井が高く、ひろひろとした開放的な空間』を、木と鉄を組み合わせた強い梁により実現！また、将来の間取りアレンジもしやすいので、お子様のためにも長く住み継ぐことができます。



Q 建つ前に強さがわかるの？

A 『構造計算』で強さをしっかり検証！

材料を強くするだけでは地震対策としては足りません。柱や壁の位置など、建物全体のバランスが取れているか、骨組みの強さが保たれているかなどを1棟ごとに計算し、しっかりチェックします！



構造計算は『未来のもしも』。1棟ごとに違う間取りだからこそ必要！

建築基準法では、2階建て以下の木造住宅には「構造計算」は義務付けられていません。しかし、ビルのような規則的な建物と違い、大きさも間取りも、使う材料もそれぞれ違う木造住宅こそ、地震などの災害に耐えられるかどうかを確認することが必要です。コンピューター上で1棟ごとに受害シミュレーションを行い、建築基準法よりも細かい部分までしっかりチェックしています。

※500㎡以下の場合

MODEL HOUSE COMPLETION TOUR.
2017.11.09(水) 14:00-15:00
〒100-0005 東京都千代田区千代田1-1-1

耐震等級3 長期優良住宅

- Bathroom** 空間を最大限に有効活用し、広さ、使いやすさを兼ねた水回りを実現。
- Living space** 機能的でデザイン性を高めたキッチン。また、パントリーを備え収納力も充分です。
- Living space** くつろげる十分な広さと、明かりを取り込み、家族の団らんがにぎやかな生活空間。
- Entrance & Storage** 和の風情を取り込んだ障子当たりの良い空間は、生活の中に自然なやすらぎと心地よさがあります。
- Building material "SAWARA"** 天井部分には耐湿・軽量が特徴の埼玉産産材である「サワラ材」をふんだんに使用。
- Bedroom & Walk-in closet** ウォークインクローゼットを備えた寝室は収納力と広さを十分に確保し、くつろげる空間を演出します。
- Veranda space** テクノストラクチャーの家だからできる広さを確保した使いやすいベランダ。

Panasonic 設備仕様一覧 使い勝手や機能性を重視したパナソニックの住宅設備。

- システムキッチン** これまでのキッチン、バス、洗面の概念を超えて、理想の空間を実現する対面式。洗練された素材やデザイン、先進の機能、新しいライフスタイルをサポートします。
- バスルーム** 洗い場とゆとりがあり、ひさびさとした大きな窓が設置できるなど、リラックスしたバスタイムを楽しむことができます。
- 洗面化粧台** モットと自由に、もっと自分らしく、生活スタイルや間取りに合わせてインテリアを楽しみ、美観されたデザイン、機能性と使いやすさを両立したこだわりのレイアウト。
- トイレ・トイレルーム** 快適空間を実現するパナソニックが、これまでのトイレになかった広さを追求してトイレルーム特有の様々な問題を空間全体で解決し、清潔で使いやすいトイレ空間を演出。
- LED照明** ぐらした、その場、その時に快適な光があり、いくつものあかりを組み合わせ、いつでも心地よい光の空間を実現できる。家族それぞれのくらしと響き合うあかりの打ち方があります。
- 新素材 アークホーム** アークホームは業界ワレタフォームの特性を生かし水を使って発泡させます。これによってガスが抜け性能が下がってしまわなくなり、地球にやさしいワレタフォーム素材です。

パナソニック住まいるアフターサポートサービス Living Bell

24時間365日住まいるサポート ※24時間365日のサポートはコールセンターでの一次受付対応です。

新堀モデルハウス 販売価格 **4,380万円** (税込)

物件概要 ●物件種目/新築住宅●所在地/熊谷市新堀●交通/藤原駅より徒歩約8分●敷地面積/213.45㎡(約64.56坪)●建物面積/128.00㎡(約38.72坪)●都市計画/市街化区域●道路幅員/北側6.0m公道●用途地域/第一種住居地域●容積率/200%●建ぺい率/60%●建築確認番号/平成29年5月18日第SJK-KX1711040455号●取引形態/売主

建築条件付売地情報

● 深谷市東方

物件概要 ●所在地/深谷市東方●交通/JR高崎線「熊谷駅」徒歩13分●敷地面積/①196.64㎡(約59.48坪)②247.60㎡(約74.89坪)●価格/①1,680万円●②1,630万円●都市計画/市街化区域●用途地域/第一種住居地域●地目/宅地●建ぺい率/60%●容積率/200%●設備/東京電力・公営水道・プロパンガス・浄化槽●現況/更地●接道/東側4m公道●取引形態/売主

● 熊谷市石原

物件概要 ●所在地/熊谷市石原●交通/JR高崎線「熊谷駅」約3.8km●敷地面積/168.16㎡(約50.86坪)●価格/750万円●都市計画/市街化区域●地目/田●用途地域/第一種住居地域●建ぺい率/60%●容積率/200%●設備/東京電力・公営水道・プロパンガス・浄化槽●現況/更地●接道/西側5m公道・北側5m公道●取引形態/売主

株式会社 國分工務店

埼玉県知事(6)第16031号 (公社)全国宅地建物取引業保証協会会員
(公社)埼玉県宅地建物取引業協会会員 (公社)首都圏不動産公正取引協議会会員

http://www.kokubunkoumuten.com 國分工務店

施工の流れ

1. ホームページ・チラシ・クチコミからのお問合せ
まずは、お気軽にメールや電話でご連絡ください。
2. 2. にかく1度、国分工務店に相談してみてください！
お客様の住まいの夢、毎日の暮らし方、家族の事、ご予算、住宅についての色々な質問など、お気軽にご相談ください。
3. プランの提案
予定地を見せながら、お好みのプランの提案を行います。ご希望に応じて、お見積りもご用意いたします。
4. 国分工務店からのご提案 (お見積り)
プランニング内容とコンセプトの説明、これまでの実績からご提案いたします。ご質問についてもお答えさせていただきます。
5. さらにステップアップ
プランニングはお客さまに満足いただけるまで、何度かお打ち合わせを行います。最終的に最終見積りをご提示いたします。
6. 敷地調査 (土地探し等)
建築予定地に伺います。敷地を最大限に生かすために、様々な観点から条件をチェックいたします。
7. お申し込み
基本プランを決定しお申し込みいただきましたら、本格的な打ち合わせを行います。また、詳細な打ち合わせや最終確認を行います。

●建築にあたっては、国分工務店が責任を持ってご相談からアフターメンテナンスまで請け負います。まずはお気軽にお問い合わせください。